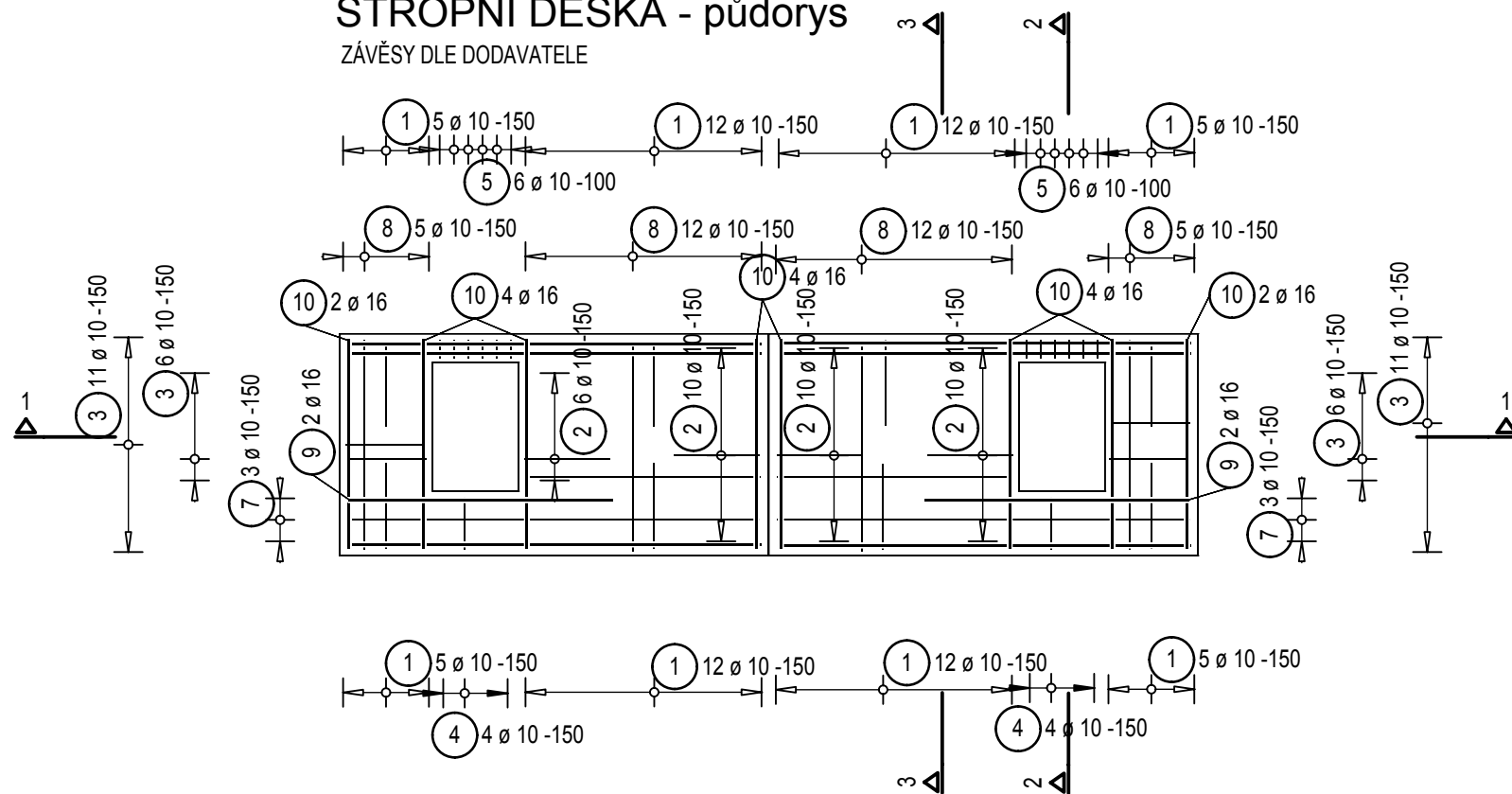
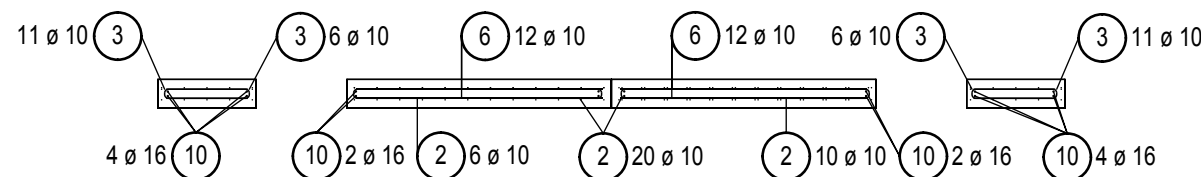


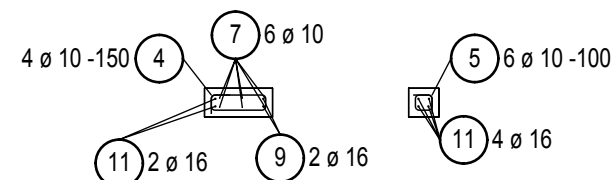
## ZÁVĚSY DLE DODAVATELE



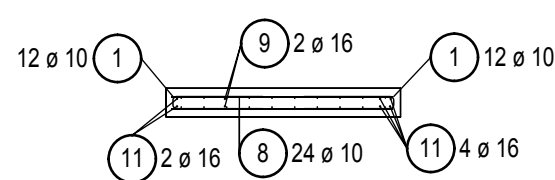
Řez 1 - 1



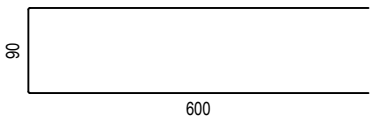
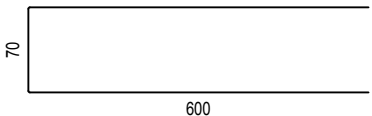
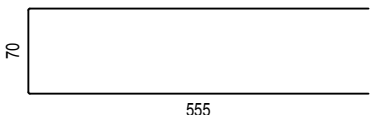
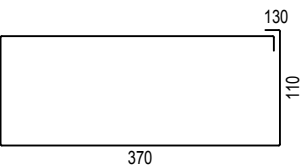
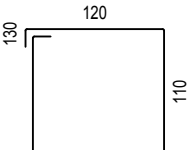
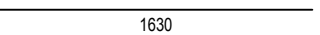
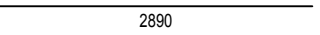
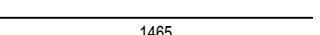
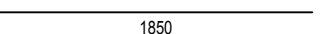
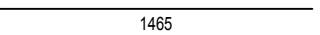
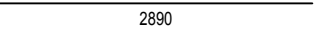
Řez 2 - 2



Řez 3 - 3



VÝKAZ PRO 2ks

| Pol. | Ks | Ø<br>[mm] | Jednotl.<br>délka<br>[m] | Tvar prutu s popisem<br>(bez měřítka)                                                 | Celková<br>délka<br>[m] | Hmotnost<br>[kg] |
|------|----|-----------|--------------------------|---------------------------------------------------------------------------------------|-------------------------|------------------|
| 1    | 68 | 10        | 1.30                     |    | 88.40                   | 54.54            |
| 2    | 36 | 10        | 1.25                     |    | 45.00                   | 27.77            |
| 3    | 34 | 10        | 1.20                     |    | 40.80                   | 25.17            |
| 4    | 8  | 10        | 1.22                     |    | 9.75                    | 6.02             |
| 5    | 12 | 10        | 0.72                     |    | 8.65                    | 5.33             |
| 6    | 24 | 10        | 1.65                     |    | 39.60                   | 24.43            |
| 7    | 9  | 10        | 2.89                     |  | 26.00                   | 16.05            |
| 8    | 46 | 10        | 1.45                     |  | 66.70                   | 41.15            |
| 9    | 4  | 16        | 1.85                     |  | 7.40                    | 11.69            |
| 10   | 16 | 16        | 1.45                     |  | 23.20                   | 36.66            |
| 11   | 11 | 16        | 2.89                     |  | 31.80                   | 50.23            |

Celková hmotnosť [kg] :

299.04

objem 1ks ... 0,781 m3  
hmotnost 1ks ... 2,187 t  
CELKEM 2ks

## BETON ČSN EN 206-1;Z3

C30/37-XC4-XD2(CZ,F.2)-Cl 0,4-Dmax 22-S3

Navrženo dle ČSN EN 1992-1-1:2006  
Modul pružnosti 32.8 GPa podle ČSN ISO 6784

KRYTÍ VÝZTUŽE  
min. 50 mm  
max. 60 mm

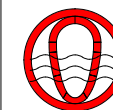
OCEL B 500B

UVADENE DELKY JSOU VZTAZENY K VNEJSIMU LICI PRUTU.  
POLOMERY OBLOUKU JSOU POLOMERY OHYBACICH TRNU,

NEZNACENE UHLY JSOU 45°, 90° resp 180°.  
ROVNE VLOZKY JSOU VE VYKAZU OZNACENE '\*'.  
CELKOVE DELKY VLOZEK JSOU STRIZNE DELKY.

$$+0,00 = 286,60 \text{ m n.m.}$$

VÝŠKOVÝ SYSTÉM: Bpv



VODOHOSPODÁŘSKÉ INŽENÝRSKÉ SLUŽBY a.s.

Kř ížová 47, 150 00 PRAHA 5

Vypracoval: STTAB, spol. s.r.o.

|                      |               |
|----------------------|---------------|
| Hlavní inž. projektu | Ing. M. Butor |
|----------------------|---------------|

Projektant: Ing. P. Haladej

Ved. atelierul Ing. M. Butor

**SV MB, ROZŠÍŘENÍ SVV - ETAPA 2**  
**D. DOKUMENTACE OBJEKTŮ A TECH. A TECHNOL. ZAŘÍZENÍ**  
**D.11 - STATICKÁ ČÁST**

|        |            |
|--------|------------|
| Datum: | říjen 2015 |
|--------|------------|

|         |         |
|---------|---------|
| Stupeň: | DSP/DPS |
|---------|---------|

|         |      |
|---------|------|
| Formát: | x A4 |
|---------|------|

Investor: Vodovody a kan. Mladá Boleslav, a.s., Čechova 1151, 293 22 Mladá Boleslav

|                           |
|---------------------------|
| Zak.číslo: VIS 3/15 - 002 |
|---------------------------|

### Stropní deska výztuž

|          |                |
|----------|----------------|
| Měřítko: | Číslo přílohy: |
| 1:50     | D.11.56        |